



Om Logiksystem

Logiksystem är ett automationsföretag som:

- ▶ Automatiserar värmeverk, processanläggningar och produktionsutrustningar mm.
- ▶ Använder den senaste tekniken från de stora tillverkarna.
- ▶ Jobbar med kostnadseffektiva lösningar.
- ▶ Har varit aktiva i branchen sedan 1986.

Vi har kapacitet att utföra styrning av hela kraftvärmeverk med komplett DCS-lösning.

Vi kan ta totalansvar för styr-entreprenader och med hjälp av våra samarbetspartners leverera komplett styrning, reglering och övervakning inklusive el och instrument-installation.

Vi är flexibla och levererar det kunden vill ha utfört.

Vi har ofta både större och mindre uppdrag där vi enbart levererar vårt kunnande och tid.

Vi finns i Skövde, men vi har hela Norden som arbetsplats.

Logiksystem och ABB



Vi har valt att bli ABB Authorized value provider därför att vi anser ABB 800xA vara ett av de mest lämpade DCS för kraftvärmeverk.

ABB Authorized value provider är ABBs högsta nivå i partnerprogrammet för systemintegratörer. Vi har bl.a. genomgått tester hos ABB och har därmed dokumenterad kunskap om 800xA och Compact 800.

Vi är certifierade för 800xA Safety Products och har levererat ett antal 800xA - safetylösningar till och med långt innan ABB införde certifieringskravet.

Även om vi gärna levererar 800xA så är vi inte bundna till ABB. I anläggningar där det är lämpligt levererar vi även Siemens PCS7- eller Emerson DeltaV- lösningar.

I anläggningar där PLC - SCADA eller PLC - operatörspanel är en lämpligare teknik, levererar vi gärna med: Rockwell, Siemens, Schneider, Beijer, Citect, Fix eller ABB Compact 800.

Fråga oss gärna om referensanläggningar.

Vänd och läs om vårt öppna bibliotek...

LOGIKSYSTEM I SKÖVDE AB

Postadress	Leveransadress	Tel +46500447530
Box 195	Haganders väg 7	
541 24 Skövde	541 36 Skövde	www.logiksystem.se

Logiksystems öppna bibliotek för process och kraftvärme för 800xA

- Öppet och ingår i vår styrleverans. Det medför därför inga framtida licenskostnader för slutkunden.
- Innehåller alla vanliga processobjekt som processvärden, regulatorer, motorer, ventiler mm.
- Symboler är av processschema-typ och följer ABBs standard.
- Lätt att göra kundanpassade varianter på typkretsar. Ingen stängd grafik eller kod.
- Lätt att hantera vid uppgradering eftersom det är byggt av 800xA grundfunktioner.
- Integrerar bra mot 800xA safety.

Bildobjekt med tydliga indikeringar som följer ABB standard



Pump i normalt tillstånd



Pump i manuellt läge



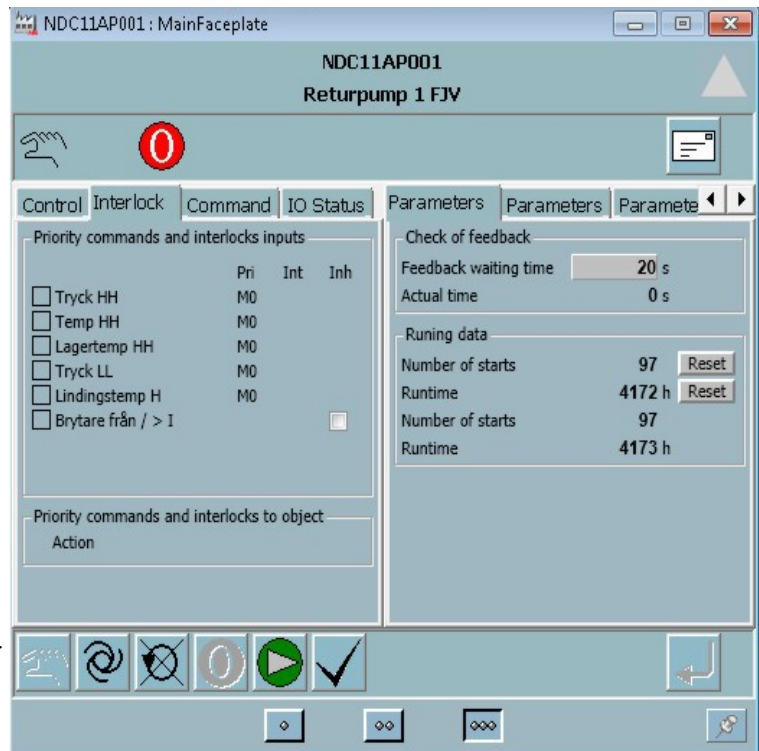
Förklaring "tool tip"

Direkt i processbild indikeras:

Larm, Manuellt läge,
 Forcerad, Lokal,
 Förreglad, Förbikopplad.



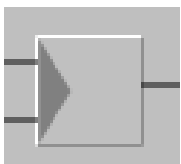
Faceplate i grundläge



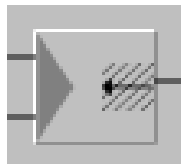
Faceplate i utökat läge

Faceplate i utökat läge visar förreglingar i klartext. De kan enkelt förbikopplas förutsatt att det är tillåtet och att man har rätt behörighet.

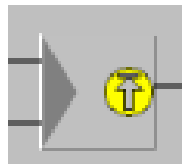
Interaktiva symboler för reglerscheman.



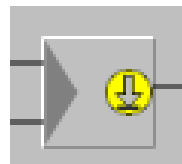
Normal



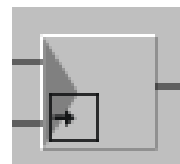
Backtracking



Begränsad upp



Begränsad ner



Internt börvärde

För mer information eller demonstration kontakta oss på Logiksystem.

LOGIKSYSTEM I SKÖVDE AB

Postadress Leveransadress Tel +46500447530
 Box 195 Haganders väg 7
 541 24 Skövde 541 36 Skövde www.logiksystem.se